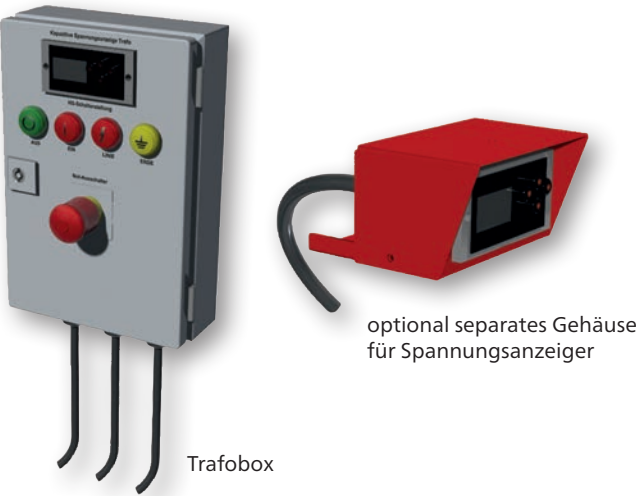


Trafobox

Kapazitive Spannungsanzeige und
Fernsignalisierung MS-Abgang

Trafobox



Merkmale

- mit Kontrollleuchten und NOT-AUS
- mit Spannungsanzeiger
- einfache Bedienung
- kompakte Bauweise
- hohe Sicherheit

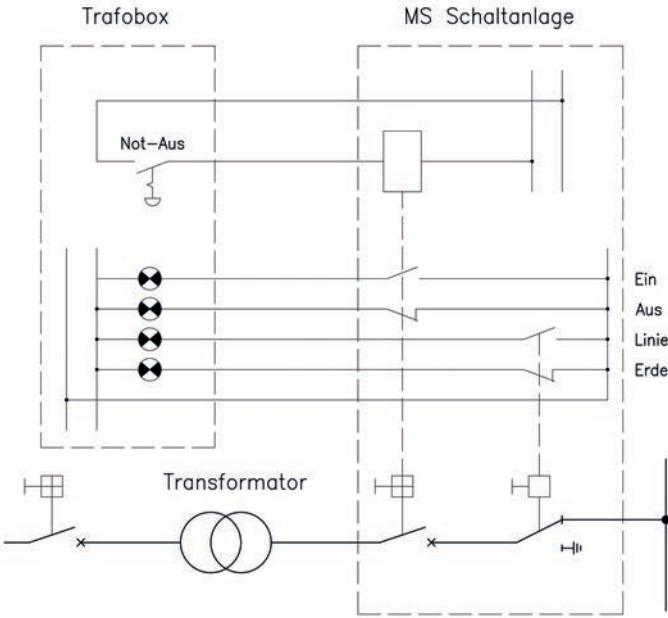
Kann der Transformator und die Mittelspannungsanlage nicht im selben Raum oder in unmittelbarer Nähe platziert werden, ist die Trafobox die ideale Lösung. Mit dem Spannungsprüfsystem kann der Betriebszustand festgestellt und angezeigt werden. Der Spannungsanzeiger kann direkt in die Trafobox oder in ein separates Gehäuse eingebaut werden.

Sämtliche Schaltzustände der Mittelspannung werden mittels Kontrollleuchten angezeigt, was eine hohe Sicherheit gewährleistet.

Komponenten	Artikel-Nr.
Trafobox, Hilfsspannung 230 V AC	279075
Trafobox, Hilfsspannung 110 V AC/DC	423501
Trafobox, Hilfsspannung 48 V AC/DC	403769
Trafobox, Hilfsspannung 24 V AC/DC	478399
separates Gehäuse für Spannungsanzeiger	314892
Kap. Spannungsanzeiger Horstmann WEGA 1.2C, 10 kV bis 17,5 kV	307804
Kap. Spannungsanzeiger Horstmann WEGA 1.2C, 17,5 kV bis 24 kV	307803
Kap. Spannungsanzeiger Kries CAPDIS-S1	360932

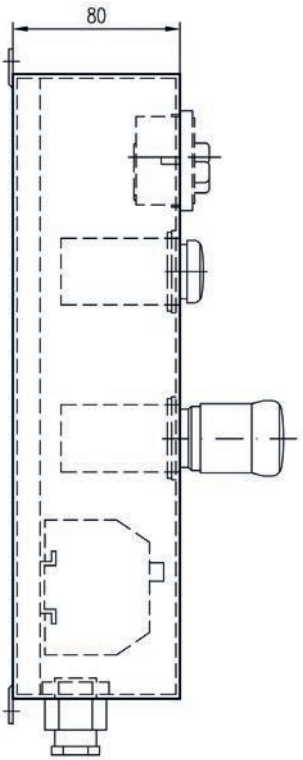
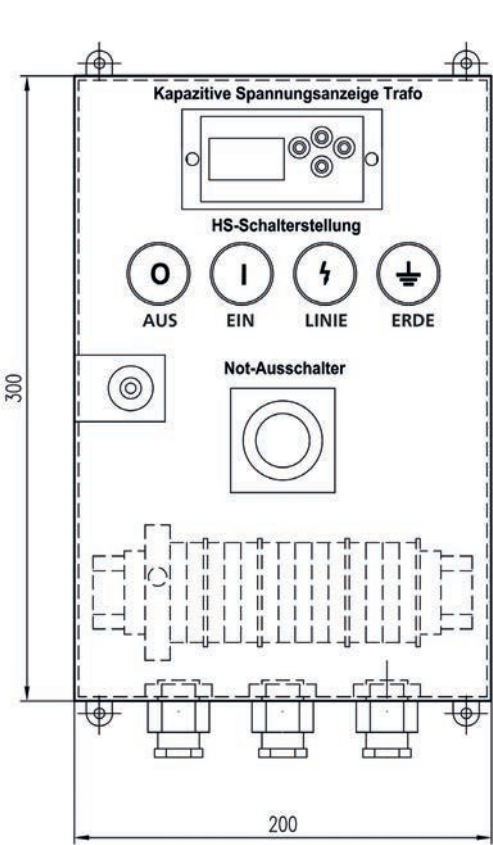
Prinzipschema

Fernsignalisierung

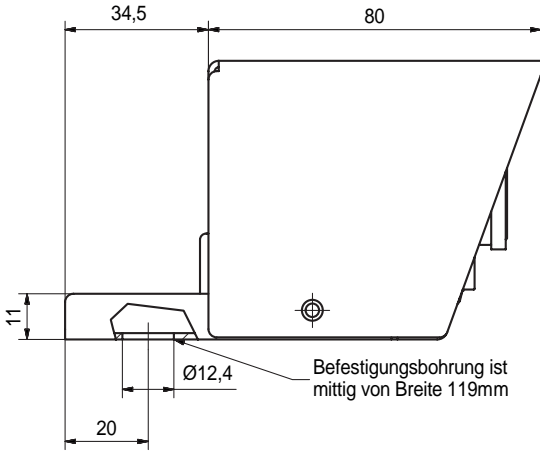
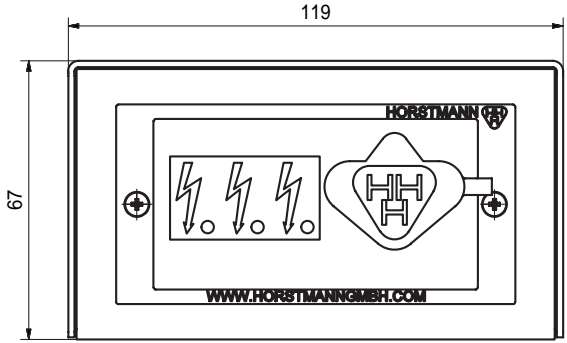


Aufbau

Trafobox



Separates Gehäuse für Spannungsanzeiger





BBC Cellpack Power Systems

Cellpack Power Systems AG

Anglikerstrasse 99

5612 Villmergen, Schweiz

Tel. +41 56 619 88 00

power.systems@cellpack.com

powersystems.cellpack.com