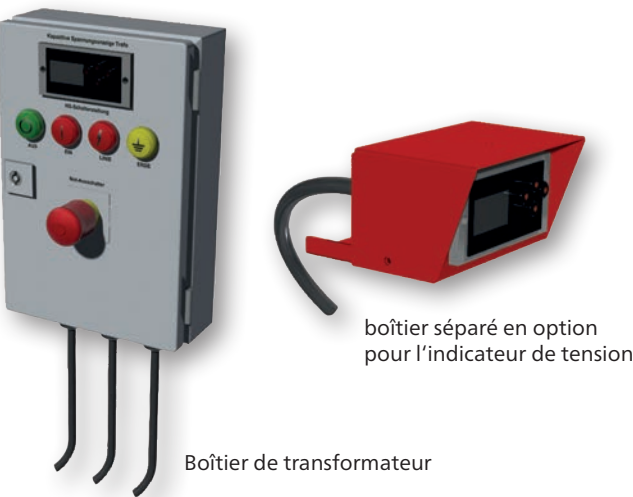


# Boîtier de transformateur

Indicateur de tension capacitive et  
signalisation à distance du départ MT

# Boîtier de transformateur



## Caractéristiques

- avec témoins lumineux et arrêt d'urgence
- avec indicateur de tension
- facile à utiliser
- conception compacte
- pour une sécurité élevée

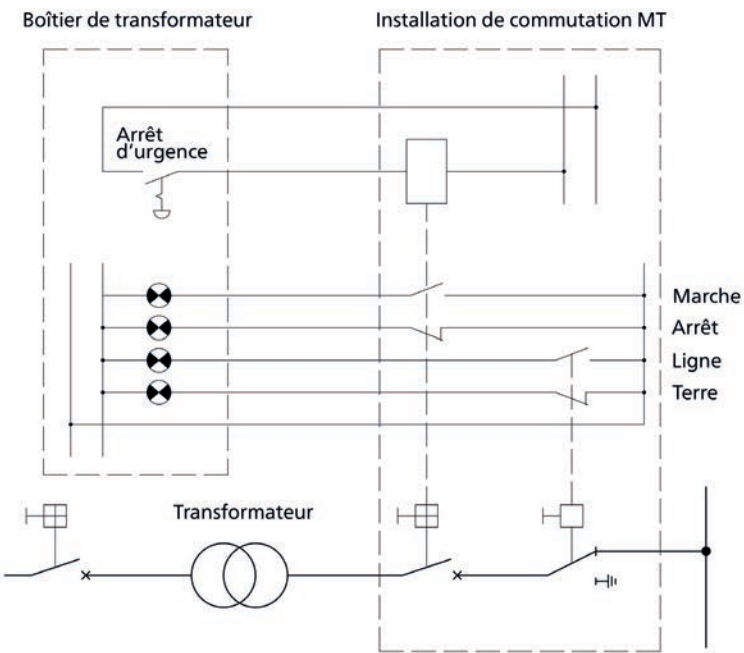
Si le transformateur et l'installation moyenne tension ne peuvent pas être placés dans la même pièce ou à proximité immédiate, le Trafobox est la solution idéale. Le système de détection de tension permet de déterminer et d'afficher l'état de fonctionnement. L'indicateur de tension peut être installé directement dans le boîtier du transformateur ou dans un boîtier séparé.

Tous les états de commutation de la moyenne tension sont indiqués au moyen de voyants de contrôle, ce qui garantit une grande sécurité.

Composants	N° de réf.
Boîte de transformation, tension auxiliaire 230 V AC	279075
Boîte de transformation, tension auxiliaire 110 V AC/DC	423501
Boîte de transformation, tension auxiliaire 48 V AC/DC	403769
Boîte de transformation, tension auxiliaire 24 V AC/DC	478399
Boîtier séparé pour indicateur de tension	314892
Indicateur de tension capacitive Horstmann WEGA 1, 10 kV à 17,5 kV	307804
Indicateur de tension capacitive Horstmann WEGA 1, 17,5 kV à 24 kV	307803
Indicateur de tension capacitive Kries CAPDIS-S1	360932

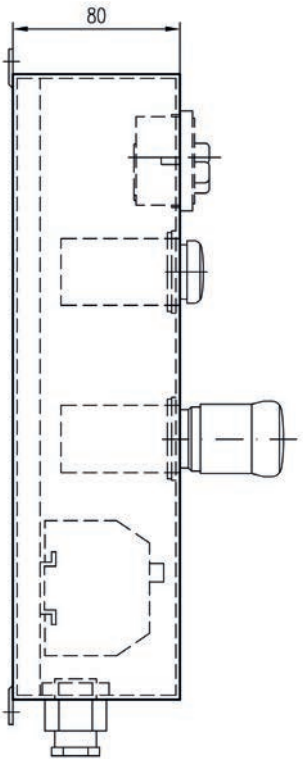
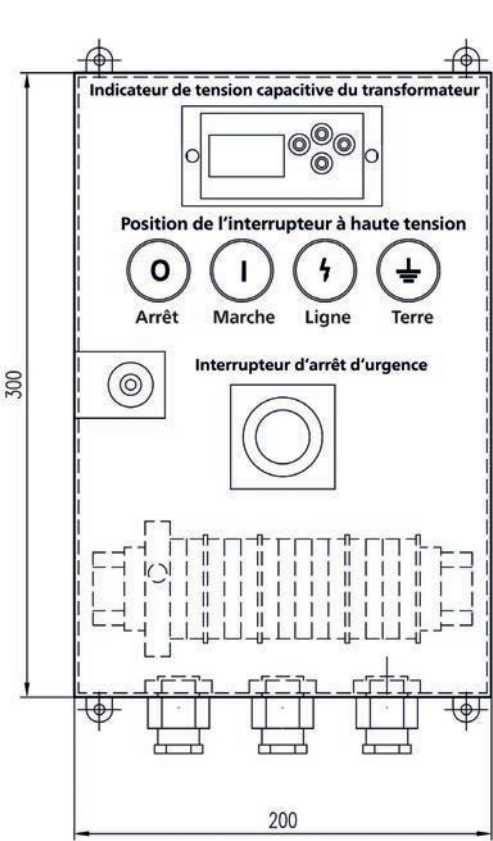
# Schéma de principe

## Signalisation à distance

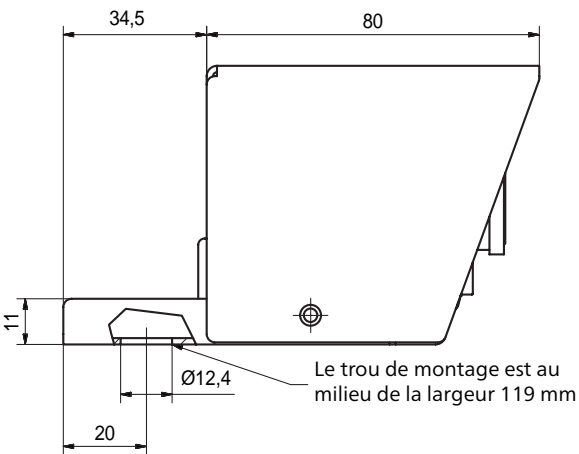
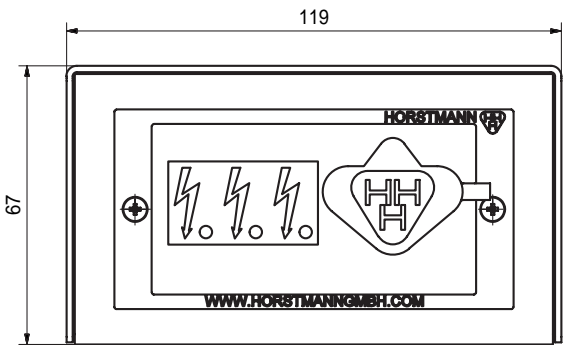


# Structure

## Boîtier de transformateur



## Boîtier séparé pour indicateur de tension





**BBC Cellpack Power Systems**

Cellpack Power Systems AG

Anglikerstrasse 99

5612 Villmergen, Suisse

Tél. +41 56 619 88 00

[power.systems@cellpack.com](mailto:power.systems@cellpack.com)

[powersystems.cellpack.com](http://powersystems.cellpack.com)