



Piquets de terre

Matériel de montage

Piquets de terre / matériel de montage

Caractéristiques du produit

Les piquets massifs de mise à la terre, galvanisés à chaud, conçus en acier très solide, ont un diamètre de 25 mm et sont disponibles dans une longueur de 1500 mm (sur demande, également disponible en version acier inoxydable en V4A). Dotés d'un couplement à rotule à fermeture automatique, ils ne peuvent pas être détachés mécaniquement et sont adaptés à la conduction électrique permanente. Les piquets peuvent être alignés et enfoncés dans la terre à la machine ou avec un instrument à percussion, sur une longueur quelconque pour obtenir la valeur de résistance nécessaire (en fonction des conditions du sol sur le site). Ce faisant, la structure du sol n'est pas impactée et une mesure peut être effectuée aussitôt après.

Domaines d'application

Les piquets de terre peuvent être employés dans des zones de réseaux de distribution avec des postes de transformation ou des cabines de distribution de câbles, comme extension de la mise à la terre de l'installation pour améliorer le potentiel de mise à la terre, la commande des tensions de contact et de pas, pour mettre à la terre les mâts, les contacteurs de mâts, les parafoudres, voire les armatures de câbles et dans les zones parafoudre des bâtiments, stations-services, etc.

Les piquets de terre s'enfoncent avec divers outils de percussion motorisés. Au moment de choisir, privilégiez un outil perceur délivrant environ 1200 coups par minute. Le poids de l'outil doit ≥ 20 kg.

Tube de mise à la terre long de 1,5 m / avec bille



Désignation	Utilisation	N° de réf.
Piquet de terre TE 25, D=25 mm, L=1500 mm, galvanisé à chaud	Pour une pose avec des sondes, quelle que soit leur longueur. Les tubes sont reliés au moyen d'un raccord à sertir	277076

Pointe d'impact



Désignation	Utilisation	N° de réf.
Pointe d'impact pour piquet de terre TE 25, galvanisée à chaud	Pour le premier tube d'une sonde	277077

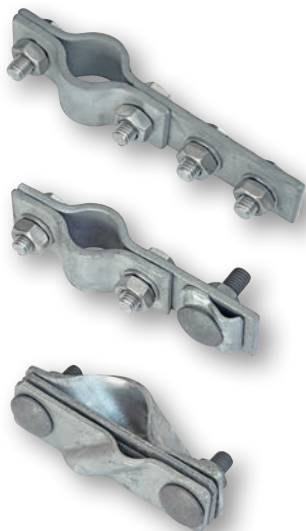
Piquets de terre / matériel de montage

Patte à sertir de liaison



Désignation	Utilisation	N° de réf.
Cosse de raccordement pour le piquet de terre TE 25, avec deux vis de raccordement M10, galvanisée à chaud	Raccord pour câble et ruban au moyen d'un raccord à sertir d'origine pour le dernier tube (supérieur)	277078

Raccord de liaison en deux parties avec vis



Désignation	Utilisation	N° de réf.
Collier de raccordement pour piquet de terre TE 25, avec deux vis de raccordement M10, galvanisé à chaud	Pour raccord de câble ou de ruban à un endroit quelconque sur la sonde	277079
Collier de raccordement pour piquet de terre TE 25, avec une borne de raccordement pour conducteurs ronds 6 à 10 mm, galvanisé à chaud	Pour une connexion de conducteur rond en tout point de la sonde	428063
Collier de raccordement pour piquet de terre TE 25, avec raccordement coudé pour bandes verticales ou horizontales just'à 40 mm et pour conducteurs ronds 7 à 10 mm, galvanisé à chaud	Pour la connexion en diagonale de bandes arrivant verticalement ou horizontalement et de conducteurs ronds arrivant horizontalement en tout point de la sonde	428064

Cosse de raccordement pour manchon à sertir ø 16 mm



Désignation	Utilisation	N° de réf.
Cosse de raccordement pour raccord à sertir TE D16 50mm ² , cuivre étamé	Pour raccord de câble isolé au moyen d'un raccord à sertir d'origine et d'un manchon	277578

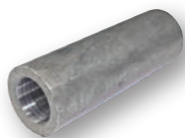
Cosse de raccordement pour manchon à sertir ø 25 mm



Désignation	Utilisation	N° de réf.
Cosse de raccordement pour raccord à sertir TE D25 50mm ² , cuivre étamé	Pour raccord de câble isolé au moyen d'un manchon	277580

Piquets de terre / matériel de montage

Insert d'impact



Désignation	Utilisation	N° de réf.
Tête de frappe pour piquet de terre TE 25, acier trempé	Outil d'impact pour conduire à la main	277631

Mèches pour piquet de terre ø 25 mm



Désignation	Conform à	N° de réf.
Insert de marteau pour TE 25 SDS-max	Marteaux vibrants / démolisseurs avec support SDS-max	423319
Insert de marteau pour TE 25 hex 19x108	Bosch USH10	423320
Insert de marteau pour TE 25 hex 22x108	Atlas Copco Cobra Combi, CP Red Hawk	423321
Insert de marteau pour TE 25 hex 25x108	Atlas Copco TTe, Cobra PROi	423322
Insert de marteau pour TE 25 rond 27x80	Wacker BHF 23-24, BH55	423323
Insert de marteau pour TE 25 hex 28x172	Hilti TE3000-AVR; Bosch GSH 27, GSH 27 VC	423325
Insert du marteau pour TE 25 hex 32x160	Atlas Copco SW 32	455505

