



Éclairage

Public

Éclairage Public



Caractéristiques

- Montage selon le souhait du client avec des profilés normalisés
- Caches isolants sans halogènes
- Montage dans coffret de câblage ou livrable en vrac
- Contrôles et essais finaux en usine

Possibilités d'agencement



- Éclairage public avec disjoncteurs de ligne latéraux câblés sur l'élément jointif des bornes

Tableaux d'appareillages / éclairage public

Tableaux normalisés sur plaque isolante de 4 mm

Tableau d'appareillage sans découpes



Type	Désignation	N° de réf.
Tableau 150 mm	Tableau en profilés d'aluminium avec cache isolant de 4 mm, en 2 parties, sans découpes, avec rail KSV, largeur jusqu'à 150 mm, hauteur 850 mm	281184
Tableau 300 mm	Tableau en profilés d'aluminium avec cache isolant de 4 mm, en 2 parties, sans découpes, avec rail KSV, largeur jusqu'à 300 mm, hauteur 850 mm	281185
Tableau 500 mm	Tableau en profilés d'aluminium avec cache isolant de 4 mm, en 2 parties, sans découpes, avec rail KSV, largeur jusqu'à 500 mm, hauteur 850 mm	281186

Tableau d'appareillage avec découpes



Type	Désignation	N° de réf.
Tableau 150 mm	Tableau en profilés d'aluminium avec cache isolant de 4 mm, en 2 parties, avec découpes, avec rail KSV, largeur jusqu'à 150 mm, hauteur 850 mm	281187
Tableau 300 mm	Tableau en profilés d'aluminium avec cache isolant de 4 mm, en 2 parties, avec découpes, avec rail KSV, largeur jusqu'à 300 mm, hauteur 850 mm	281188
Tableau 500 mm	Tableau en profilés d'aluminium avec cache isolant de 4 mm, en 2 parties, avec découpes, avec rail KSV, largeur jusqu'à 500 mm, hauteur 850 mm	281189

Fusibles à visser

Éléments fusibles Diazed

Élément fusible D II avec tête



Type	Désignation	N° de réf.
SE-KII-1L	Élément fusible EB, avec tête K II, 1 L, 25 A, câblé et étiqueté	282381
SE-KII-2L	Élément fusible EB, avec tête K II, 2 L, 25 A, câblé et étiqueté	282383
SE-KII-3L	Élément fusible EB, avec tête K II, 3 L, 25 A, câblé et étiqueté	282385
SE-KII-1LN	Élément fusible EB, avec tête K II, 1 LN, 25 A, câblé et étiqueté	282382
SE-KII-2LN	Élément fusible EB, avec tête K II, 2 LN, 25 A, câblé et étiqueté	282384
SE-KII-3LN	Élément fusible EB, avec tête K II, 3 LN, 25 A, câblé et étiqueté	282386

Élément fusible D III avec tête



Type	Désignation	N° de réf.
SE-KIII-1L	Élément fusible EB, avec tête K III, 1 L, 63 A, câblé et étiqueté	282387
SE-KIII-2L	Élément fusible EB, avec tête K III, 2 L, 63 A, câblé et étiqueté	282389
SE-KIII-3L	Élément fusible EB, avec tête K III, 3 L, 63 A, câblé et étiqueté	282391
SE-KIII-1LN	Élément fusible EB, avec tête K III, 1 LN, 63 A, câblé et étiqueté	282388
SE-KIII-2LN	Élément fusible EB, avec tête K III, 2 LN, 63 A, câblé et étiqueté	282390
SE-KIII-3LN	Élément fusible EB, avec tête K III, 3 LN, 63 A, câblé et étiqueté	282392

Fusibles à visser

Accessoires

Vis d'adaptation



Type	Désignation	N° de réf.
PS 6A	Vis d'adaptation 6 A, D II	281392
PS 10A	Vis d'adaptation 10 A, D II	281393
PS 16A	Vis d'adaptation 16 A, D II	281394
PS 20A	Vis d'adaptation 20 A, D II	288104
PS 25A	Vis d'adaptation 25 A, D II	281396
PS 35A	Vis d'adaptation 35/45 A, D III	281397
PS 50A	Vis d'adaptation 50 A, D III	281398
PS 63A	Vis d'adaptation 63 A, D III	281399

Cartouches fusibles



Type	Désignation	N° de réf.
PT 6A	Cartouches fusibles 6 A, protection complète gG	281489
PT 10A	Cartouches fusibles 10 A, protection complète gG	281490
PT 16A	Cartouches fusibles 16 A, protection complète gG	281491
PT 20A	Cartouches fusibles 20 A, protection complète gG	281492
PT 25A	Cartouches fusibles 25 A, protection complète gG	281493
PT 35A	Cartouches fusibles 35 A, protection complète gG	281494
PT 40A	Cartouches fusibles 40 A, protection complète gG	281495
PT 50A	Cartouches fusibles 50 A, protection complète gG	281496
PT 63A	Cartouches fusibles 63 A, protection complète gG	281497

Disjoncteur de ligne

Caractéristique C / 10 kA / unipolaire



Type	Désignation	N° de réf.
LS-1L-10	Disjoncteur de ligne 1 L, 10 A, "C" câblé et étiqueté	282398
LS-1L-13	Disjoncteur de ligne 1 L, 13 A, "C" câblé et étiqueté	282399
LS-1L-16	Disjoncteur de ligne 1 L, 16 A, "C" câblé et étiqueté	282400
LS-1L-20	Disjoncteur de ligne 1 L, 20 A, "C" câblé et étiqueté	282401
LS-1L-25	Disjoncteur de ligne 1 L, 25 A, "C" câblé et étiqueté	282402
LS-1L-32	Disjoncteur de ligne 1 L, 32 A, "C" câblé et étiqueté	282403
LS-1L-40	Disjoncteur de ligne 1 L, 40 A, "C" câblé et étiqueté	282404
LS-1L-50	Disjoncteur de ligne 1 L, 50 A, "C" câblé et étiqueté	282405
LS-1L-63	Disjoncteur de ligne 1 L, 63 A, "C" câblé et étiqueté	282406



Type	Désignation	N° de réf.
LS-1LN-10	Disjoncteur de ligne 1 LN, 10 A, "C" câblé et étiqueté	282425
LS-1LN-13	Disjoncteur de ligne 1 LN, 13 A, "C" câblé et étiqueté	282426
LS-1LN-16	Disjoncteur de ligne 1 LN, 16 A, "C" câblé et étiqueté	282427
LS-1LN-20	Disjoncteur de ligne 1 LN, 20 A, "C" câblé et étiqueté	282428
LS-1LN-25	Disjoncteur de ligne 1 LN, 25 A, "C" câblé et étiqueté	282429
LS-1LN-32	Disjoncteur de ligne 1 LN, 32 A, "C" câblé et étiqueté	282430
LS-1LN-40	Disjoncteur de ligne 1 LN, 40 A, "C" câblé et étiqueté	282431
LS-1LN-50	Disjoncteur de ligne 1 LN, 50 A, "C" câblé et étiqueté	282432
LS-1LN-63	Disjoncteur de ligne 1 LN, 63 A, "C" câblé et étiqueté	282433

Disjoncteur de ligne

Caractéristique C / 10 kA / bipolaire



Type	Désignation	N° de réf.
LS-2L-10	Disjoncteur de ligne 2 L, 10 A, "C" câblé et étiqueté	282407
LS-2L-13	Disjoncteur de ligne 2 L, 13 A, "C" câblé et étiqueté	282408
LS-2L-16	Disjoncteur de ligne 2 L, 16 A, "C" câblé et étiqueté	282409
LS-2L-20	Disjoncteur de ligne 2 L, 20 A, "C" câblé et étiqueté	282410
LS-2L-25	Disjoncteur de ligne 2 L, 25 A, "C" câblé et étiqueté	282411
LS-2L-32	Disjoncteur de ligne 2 L, 32 A, "C" câblé et étiqueté	282412
LS-2L-40	Disjoncteur de ligne 2 L, 40 A, "C" câblé et étiqueté	282413
LS-2L-50	Disjoncteur de ligne 2 L, 50 A, "C" câblé et étiqueté	282414
LS-2L-63	Disjoncteur de ligne 2 L, 63 A, "C" câblé et étiqueté	282415



Type	Désignation	N° de réf.
LS-2LN-10	Disjoncteur de ligne 2 LN, 10 A, "C" câblé et étiqueté	282434
LS-2LN-13	Disjoncteur de ligne 2 LN, 13 A, "C" câblé et étiqueté	282435
LS-2LN-16	Disjoncteur de ligne 2 LN, 16 A, "C" câblé et étiqueté	282436
LS-2LN-20	Disjoncteur de ligne 2 LN, 20 A, "C" câblé et étiqueté	282437
LS-2LN-25	Disjoncteur de ligne 2 LN, 25 A, "C" câblé et étiqueté	282438
LS-2LN-32	Disjoncteur de ligne 2 LN, 32 A, "C" câblé et étiqueté	282439
LS-2LN-40	Disjoncteur de ligne 2 LN, 40 A, "C" câblé et étiqueté	282440
LS-2LN-50	Disjoncteur de ligne 2 LN, 50 A, "C" câblé et étiqueté	282441
LS-2LN-63	Disjoncteur de ligne 2 LN, 63 A, "C" câblé et étiqueté	282442

Disjoncteur de ligne

Caractéristique C / 10 kA / tripolaire



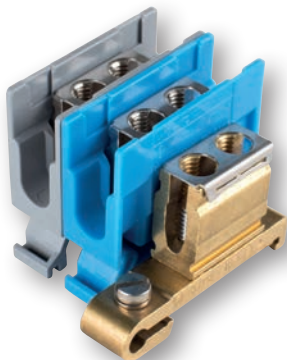
Type	Désignation	N° de réf.
LS-3L-10	Disjoncteur de ligne 3 L, 10 A, "C" câblé et étiqueté	282416
LS-3L-13	Disjoncteur de ligne 3 L, 13 A, "C" câblé et étiqueté	282417
LS-3L-16	Disjoncteur de ligne 3 L, 16 A, "C" câblé et étiqueté	282418
LS-3L-20	Disjoncteur de ligne 3 L, 20 A, "C" câblé et étiqueté	282419
LS-3L-25	Disjoncteur de ligne 3 L, 25 A, "C" câblé et étiqueté	282420
LS-3L-32	Disjoncteur de ligne 3 L, 32 A, "C" câblé et étiqueté	282421
LS-3L-40	Disjoncteur de ligne 3 L, 40 A, "C" câblé et étiqueté	282422
LS-3L-50	Disjoncteur de ligne 3 L, 50 A, "C" câblé et étiqueté	282423
LS-3L-63	Disjoncteur de ligne 3 L, 63 A, "C" câblé et étiqueté	282424



Type	Désignation	N° de réf.
LS-3LN-10	Disjoncteur de ligne 3 LN, 10 A, "C" câblé et étiqueté	282443
LS-3LN-13	Disjoncteur de ligne 3 LN, 13 A, "C" câblé et étiqueté	282444
LS-3LN-16	Disjoncteur de ligne 3 LN, 16 A, "C" câblé et étiqueté	282445
LS-3LN-20	Disjoncteur de ligne 3 LN, 20 A, "C" câblé et étiqueté	282446
LS-3LN-25	Disjoncteur de ligne 3 LN, 25 A, "C" câblé et étiqueté	282447
LS-3LN-32	Disjoncteur de ligne 3 LN, 32 A, "C" câblé et étiqueté	282448
LS-3LN-40	Disjoncteur de ligne 3 LN, 40 A, "C" câblé et étiqueté	282449
LS-3LN-50	Disjoncteur de ligne 3 LN, 50 A, "C" câblé et étiqueté	282450
LS-3LN-63	Disjoncteur de ligne 3 LN, 63 A, "C" câblé et étiqueté	282451

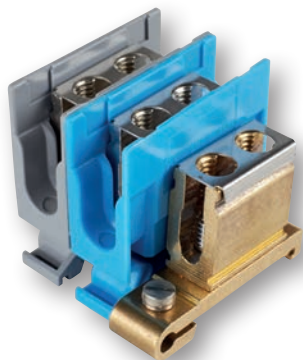
Bornes

Bornes de dérivation 10 mm²



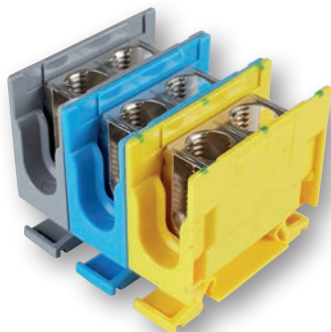
Désignation	N° de réf.
Bornes de dérivation 1 LNPE 10 mm ² câblées et étiquetées	282097
Bornes de dérivation 2 LNPE 10 mm ² câblées et étiquetées	282098
Bornes de dérivation 3 LNPE 10 mm ² câblées et étiquetées	282099
Bornes de dérivation 2 LPEN 10 mm ² câblées et étiquetées	282100
Bornes de dérivation 3 LPEN 10 mm ² câblées et étiquetées	282101

Bornes de dérivation 16 mm²



Désignation	N° de réf.
Bornes de dérivation 1 LNPE 16 mm ² câblées et étiquetées	282102
Bornes de dérivation 2 LNPE 16 mm ² câblées et étiquetées	282103
Bornes de dérivation 3 LNPE 16 mm ² câblées et étiquetées	282104
Bornes de dérivation 2 LPEN 16 mm ² câblées et étiquetées	282105
Bornes de dérivation 3 LPEN 16 mm ² câblées et étiquetées	282106

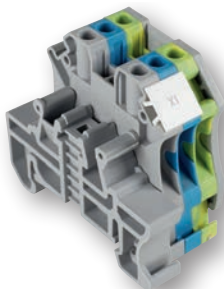
Bornes de dérivation 35 mm²



Désignation	N° de réf.
Bornes de dérivation 1 LNPE 35 mm ² câblées et étiquetées	282107
Bornes de dérivation 2 LNPE 35 mm ² câblées et étiquetées	282108
Bornes de dérivation 3 LNPE 35 mm ² câblées et étiquetées	282109

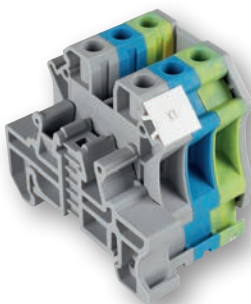
Bornes

Bornes en rangées 2.5 mm²



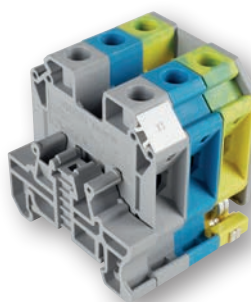
Désignation	N° de réf.
Bornes en rangées 1 LNPE 2,5 mm ² câblées et étiquetées	282115
Bornes en rangées 2 LNPE 2,5 mm ² câblées et étiquetées	282116
Bornes en rangées 3 LNPE 2,5 mm ² câblées et étiquetées	282117
Bornes en rangées 1 LPEN 2,5 mm ² câblées et étiquetées	282118
Bornes en rangées 2 LPEN 2,5 mm ² câblées et étiquetées	282119
Bornes en rangées 3 LPEN 2,5 mm ² câblées et étiquetées	282120

Bornes en rangées 6 mm²



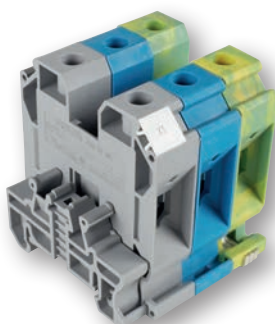
Désignation	N° de réf.
Bornes en rangées 1 LNPE 6 mm ² câblées et étiquetées	282121
Bornes en rangées 2 LNPE 6 mm ² câblées et étiquetées	282122
Bornes en rangées 3 LNPE 6 mm ² câblées et étiquetées	282123
Bornes en rangées 1 LPEN 6 mm ² câblées et étiquetées	282124
Bornes en rangées 2 LPEN 6 mm ² câblées et étiquetées	282125
Bornes en rangées 3 LPEN 6 mm ² câblées et étiquetées	282126

Bornes en rangées 16 mm²



Désignation	N° de réf.
Bornes en rangées 1 LNPE 16 mm ² câblées et étiquetées	282128
Bornes en rangées 2 LNPE 16 mm ² câblées et étiquetées	282129
Bornes en rangées 3 LNPE 16 mm ² câblées et étiquetées	282130
Bornes en rangées 1 LPEN 16 mm ² câblées et étiquetées	282131
Bornes en rangées 2 LPEN 16 mm ² câblées et étiquetées	282132
Bornes en rangées 3 LPEN 16 mm ² câblées et étiquetées	282133

Bornes en rangées 35 mm²



Désignation	N° de réf.
Bornes en rangées 1 LNPE 35 mm ² câblées et étiquetées	282134
Bornes en rangées 2 LNPE 35 mm ² câblées et étiquetées	282135
Bornes en rangées 3 LNPE 35 mm ² câblées et étiquetées	282136
Bornes en rangées 1 LPEN 35 mm ² câblées et étiquetées	282137
Bornes en rangées 2 LPEN 35 mm ² câblées et étiquetées	282138
Bornes en rangées 3 LPEN 35 mm ² câblées et étiquetées	282139

Notes



BBC Cellpack Power Systems

Cellpack Power Systems AG

Schützenhausstrasse 2

5612 Villmergen, Suisse

Tél +41 56 619 88 00

Fax +41 56 619 88 04

power.systems@cellpack.com

powersystems.cellpack.com