



Cabine de distribution
de câbles **M82**

La gamme compacte M82



Caractéristiques

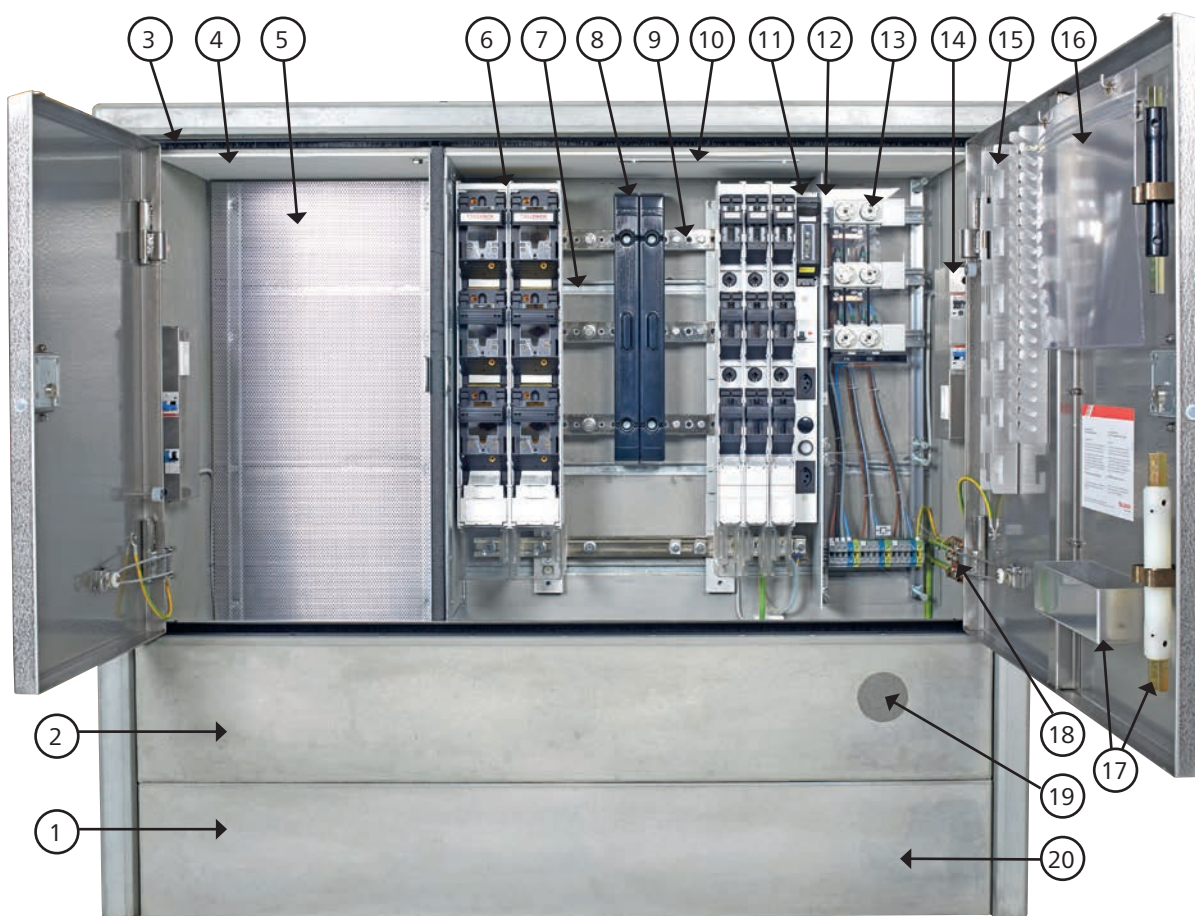
- monobloc robuste en béton armé d'acier
- en quatre largeurs de 594 mm à 1094 mm
- deux hauteurs 960 mm ou 1105 mm
- profondeur de montage 295 mm
- béton apparent structuré
- portes en tôle d'acier chromé de haute qualité décorative
- plaques de soubassement en béton
- choix de fondations
- possibilité de montage encastré
- disponible avec des compartiments séparés

Spécifications / options

Indications techniques			
Normes :	Contrôlé selon SN EN 61439-1/-5, SN EN 62208, SN EN 206, couvercle d'accès SN EN 124		
Température d'utilisation :	Extérieur –25 °C à +40 °C		
Type d'installation :	Installation extérieure (PENDA-O)		
Degré de protection du boîtier :	Extérieur IP34D IK10		
Tailles (mm) :	Dimensions intérieures: 594/744/909/1094 mm	Profondeur de montage: 295	Hauteur hors tout: 960 ou 1105 a.f. Terrain
Qualité du béton :	Monobloc en béton armé, C40/50, XF2 (résistant au gel et au sel de déneigement)		
Surface du béton :	Structurée, grise, imprégnée (en option: couleur béton, protection contre les graffitis)		
Plaques de soubassement :	Béton armé renforcé de fibres de verre		
Arrivée électrique de chantier :	Passage de câble rond, sur les côtés et dans la plaque de soubassement ø 60 mm, chapeau en acier chromé, ouverture de pose dans la plaque de soubassement, par exemple pour des câbles équipés d'une fiche CEE (en option)		
Porte :	Tôle d'acier chromé décorative, charnière à l'intérieur, pour cylindres KABA/DIN		
Ventilation / protection contre les insectes :	Ventilation passive à travers le système de porte / brosse anti-insectes autour de l'embrasure de la porte		
Système de montage :	Rails d'insertion verticaux (D17639) pour une installation intérieure flexible		
Dispositif de levage :	Douilles filetées M16 insérées dans la paroi latérale		
Mise à la terre :	Armature, rails d'insertion, porte-câbles et porte reliés à la plaque de mise à la terre		
Barrière contre l'humidité :	Système de modules à poches en caoutchouc (standard), Ethafoam ou nattes en Flexathen (en option)		
Porte-câbles :	Support à double antitraction (D17639)		
Extension			
Système de barres :	Système de barres SICUNORM jusqu'à 1000 A, Cu, nu ou nickelé, écrous à insertion M8/M12 pour montage de réglettes HPC individuelles, PEN pour écrous coulissants, aménagement TN-C (standard), TN-C-S, TN-S possible, haute résistance aux courts-circuits		
Éléments HPC :	DIN 00, DIN 2, DIN 3 de CPS (Jean Müller, Hager, Pronutec également disponibles)		
Unité pour consommation propre :	Coffret mural inoxydable T23 et éclairage autom. par LED intégré ou au plafond, Rampe pour consommation personnelle DIN 00 avec prise T13 par interrupteur et baladeuse d'éclairage		
Tableau EP :	Câblé avec fusibles, cadres vides ou aménagement selon souhait du client		
Compartiment courant faible :	Avec plaque perforée ou cadre de montage pour composants de TV/téléphone/fibre optique		
Conservation :	Porte-cartouche DIN 00/2/3, pochettes à schémas, bac à matériel, accessoires d'utilisation		
Fondations :	Diverses fondations avec couvercle (1,5 t à 12,5 t passable), cadre de fondation adaptable au terrain jusqu'à 120 mm (acier inoxydable), réductions disponibles		
Optimisation du ORNI	En option : cabines par blindage, pour les lieux à usage sensible		

Consignes d'installation : Il faut respecter les recouvrements minimaux jusqu'au terrain conformément aux dessins cotés.

Possibilités d'extension



- | | | | |
|---------------------------------------|--|---|---|
| 1) Plaque de soubassement inférieure | 6) Réglettes HPC | 11) Rampe pour consommation propre DIN 00 sur système de barres | 16) Pochette à schémas |
| 2) Plaque de soubassement supérieure | 7) Rails d'insertion | 12) Protection latérale contre les contacts | 17) Matériel d'exploitation |
| 3) Protection contre les insectes | 8) Protection de l'espace de réserve | 13) Tableau EP | 18) Plaque de mise à la terre |
| 4) Tapis anti-gouttes | 9) Système de barres SICUNORM | 14) Unité pour consommation propre avec éclairage automatique | 19) Arrivée électrique de chantier |
| 5) Compartiment TV avec tôle perforée | 10) Lampe de plafond pour unité pour consommation propre | 15) Porte-cartouches de fusibles HPC | 20) Barrière à humidité et anti-traction de câble |



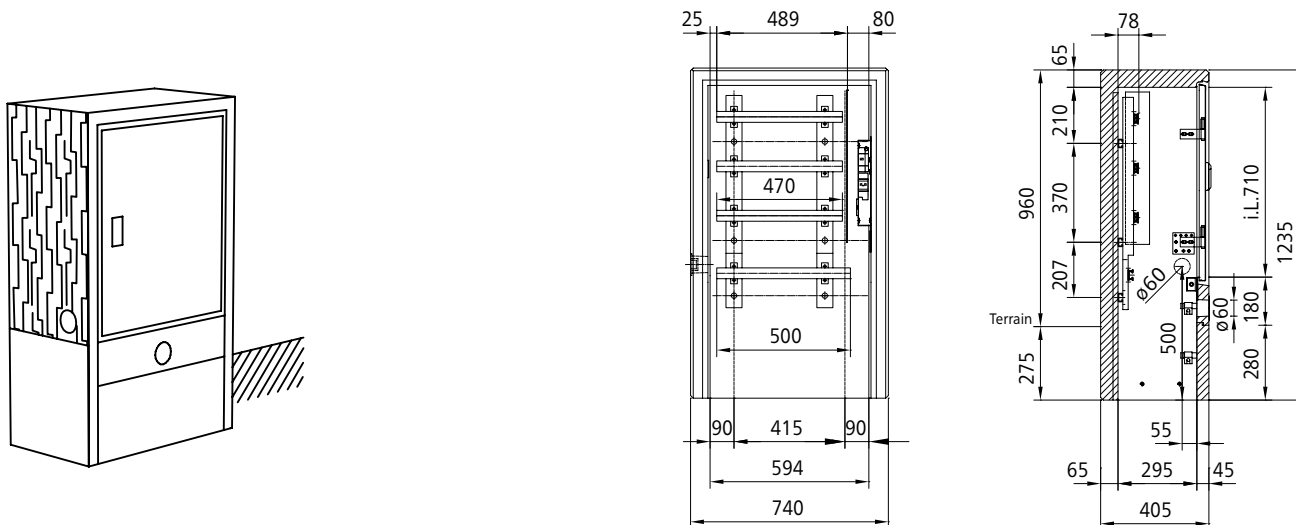
Protection contre l'humidité FS 95 Largeurs de module 50 ou 100 mm



Ouvertures de pose de câbles dans les plaques de soubassement disponibles en options pour les branchements temporaires.

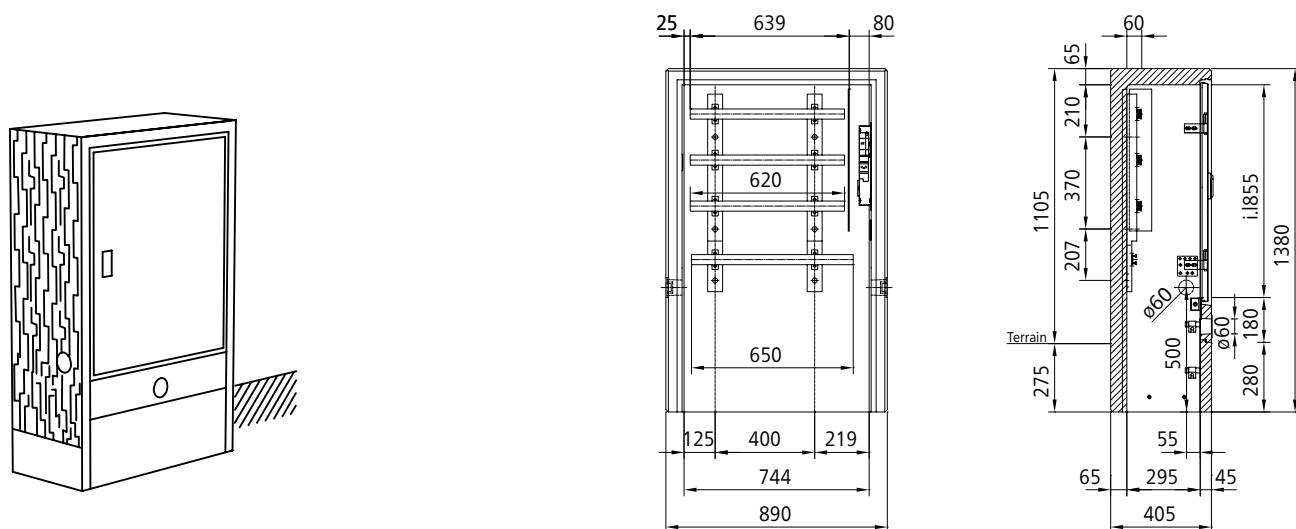
Tailles préférées

Type de cabine M82/1



M82/1 Cabine vide, avec porte et couvercles de base, sans système de barres	Poids (kg)	Type	N° de réf. avec plaques de sou- bassement
Béton structuré	365	M82/1 KABA	280257
		M82/1 DIN	280258
Couvercle de base au-dessus (en vrac)	12	–	280265
Couvercle de base au-dessous (en vrac)	20	–	280263

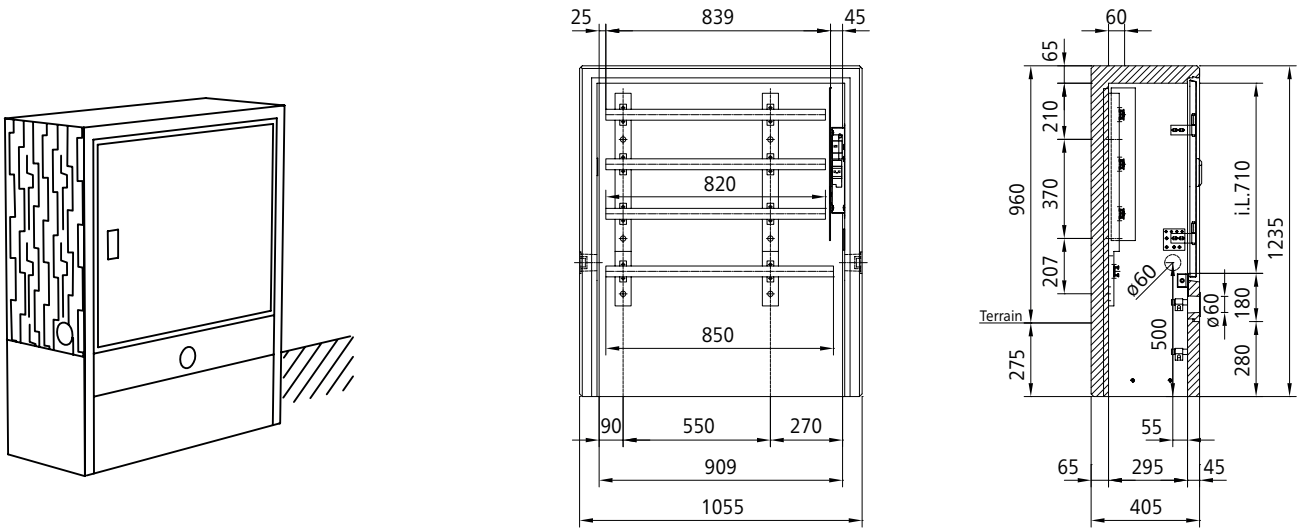
Type de cabine M82/750H



M82/750H Cabine vide, avec porte et couvercles de base, sans système de barres	Poids (kg)	Type	N° de réf. avec plaques de sou- bassement
Béton structuré	450	M82/750H KABA	280384
		M82/750H DIN	280387
Couvercle de base au-dessus (en vrac)	13	–	280407
Couvercle de base au-dessous (en vrac)	22	–	280404

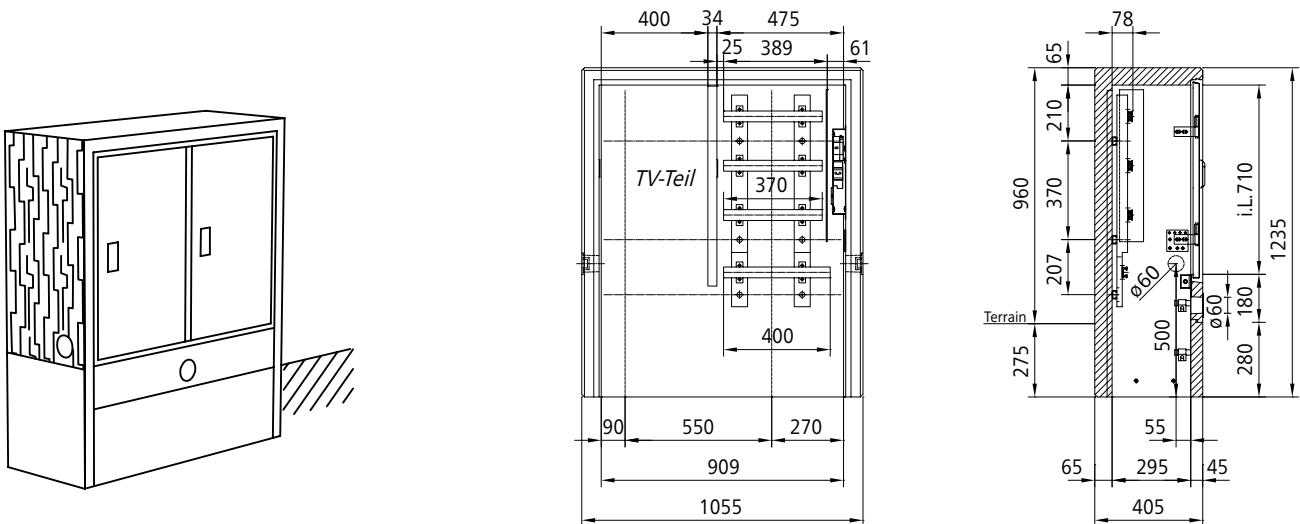
Tailles préférées

Type de cabine M82/2



M82/2 Cabine vide, avec porte et couvercles de base, sans système de barres	Poids (kg)	Type	N° de réf. avec plaques de sou- bassement
Béton structuré	470	M82/2 KABA	280294
		M82/2 DIN	280296
Couvercle de base au-dessus (en vrac)	16	–	280314
Couvercle de base au-dessous (en vrac)	32	–	280312

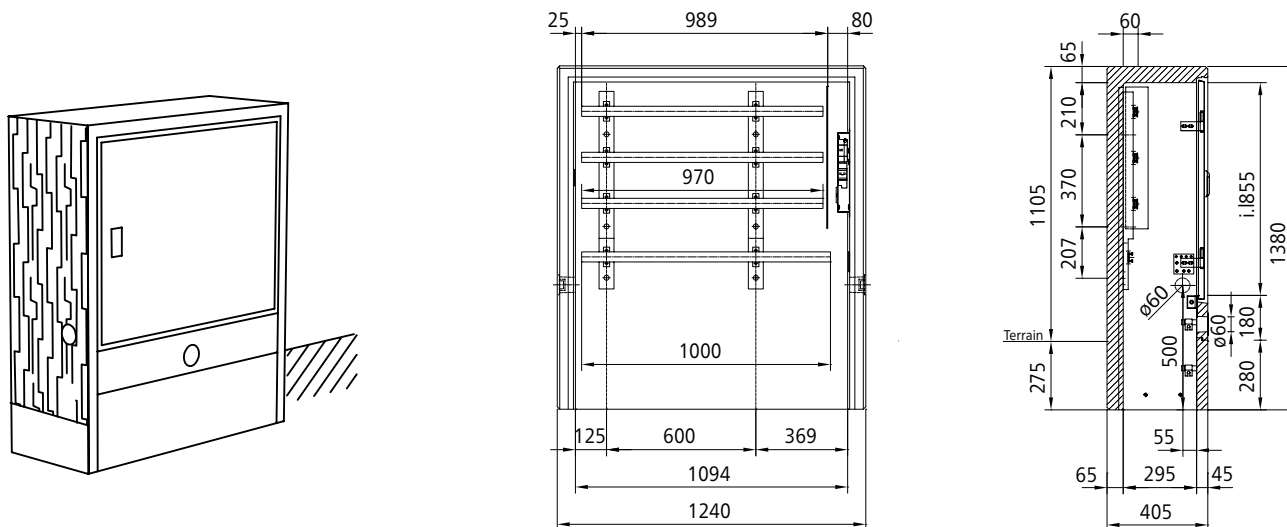
Type de cabine M82/2-TV



M82/2-TV Cabine vide, avec porte et couvercles de base, sans système de barres	Poids (kg)	Type	N° de réf. avec plaques de sou- bassement
Béton structuré	480	M82/2-TV KABA	280295
		M82/2-TV DIN	280297
Couvercle de base au-dessus (en vrac)	16	–	280315
Couvercle de base au-dessous (en vrac)	32	–	280312

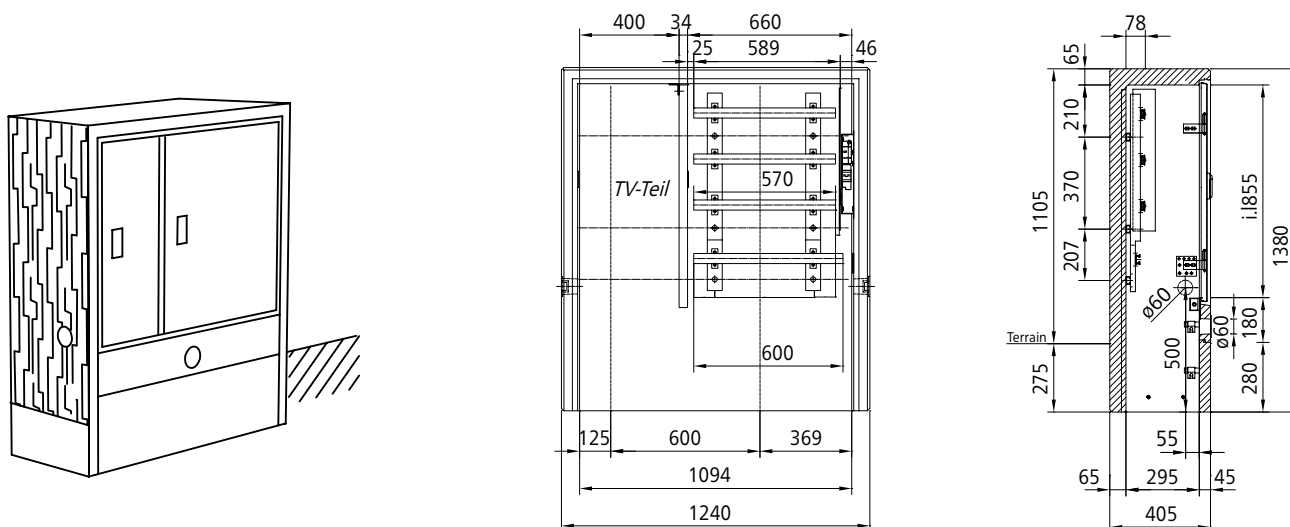
Tailles préférées

Type de cabine M82/1100



M82/1100 Cabine vide, avec porte et couvercles de base, sans système de barres	Poids (kg)	Type	N° de réf. avec plaques de sou- bassement
Béton structuré	570	M82/1100 KABA	280488
		M82/1100 DIN	280490
Couvercle de base au-dessus (en vrac)	20	–	280514
Couvercle de base au-dessous (en vrac)	36	–	280511

Type de cabine M82/1100-TV



M82/1100-TV Cabine vide, avec porte et couvercles de base, sans système de barres	Poids (kg)	Type	N° de réf. avec plaques de sou- bassement
Béton structuré	580	M82/1100-TV KABA	280489
		M82/1100-TV DIN	280491
Couvercle de base au-dessus (en vrac)	20	–	280515
Couvercle de base au-dessous (en vrac)	36	–	280511

Systèmes de protection contre l'humidité pour M82

Les cabines de distribution de câbles doivent être pourvues d'un cloisonnement si possible hermétique par rapport à la fondation afin d'éviter la condensation.

Chaque système de protection contre l'humidité comprend le kit de raccordement approprié (cabine à fondation préfabriquée).

Protection contre l'humidité 95

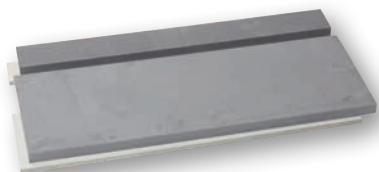
Des poches exclusives à enclipser dans le système support de haute qualité (50 mm ou 100 mm) permettent une division pratique et variable • Poches disponibles séparément • Facilement extensible lors d'une transformation ou d'une extension • Adaptation optimale au diamètre des câbles • La garantie d'une excellente étanchéité • Supports de câble inclus



Type	Poids (kg)	N° de réf.
FS95 support de câbles incl., 550 mm pour M82/1	8,5	280276
FS95 support de câbles incl., 700 mm pour M82/750H	9,4	280442
FS95 support de câbles incl., 850 mm pour M82/2	11,0	280346
FS95 support de câbles incl., 1050 mm pour M82/1100	11,5	280542
Passage de 50 mm pour 2 câbles avec d = 34 mm	0,13	281032
Passage de 100 mm pour 1 câble avec d = 72 mm	0,19	281033

Protection contre l'humidité 98

Le système de protection contre l'humidité à hautes performances avec deux nattes en Flexathen.



Type	Poids (kg)	N° de réf.
FS98 pour M82/1	3,7	280278
FS98 pour M82/750H	4,4	280446
FS98 pour M82/2	5,1	280354
FS98 pour M82/1100	5,9	280546
Support de câbles pour FS98 M82/1	3,3	280292
Support de câbles pour FS98 M82/750H	3,1	280481
Support de câbles pour FS98 M82/2	3,5	280378
Support de câbles pour FS98 M82/1100	4,0	280569

Protection contre l'humidité Ethafoam

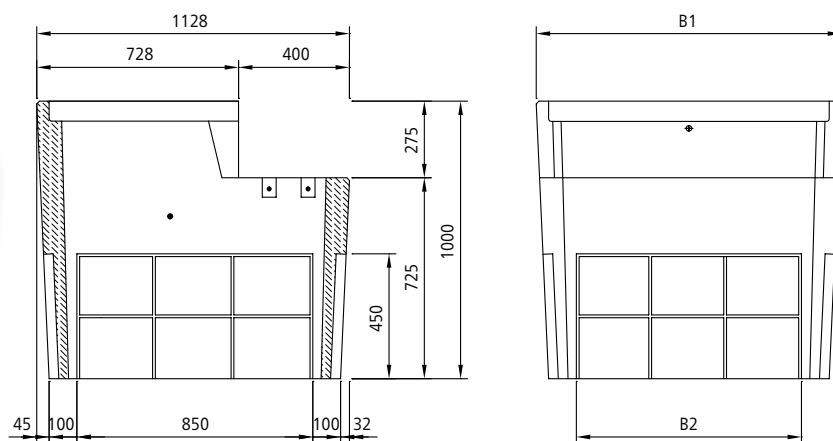
Le système de protection contre l'humidité le plus intéressant, avec une natte en Ethafoam à découper soi-même.



Type	Poids (kg)	N° de réf.
FS Ethafoam pour M82/1	2,0	280279
FS Ethafoam pour M82/750H	2,1	280448
FS Ethafoam pour M82/2	2,2	280355
FS Ethafoam pour M82/1100	2,3	280547

Support de câble pour FS98 adapté à FS Ethafoam

Fondations de niveau N1 et N5 avec chapeaux pour **M82**

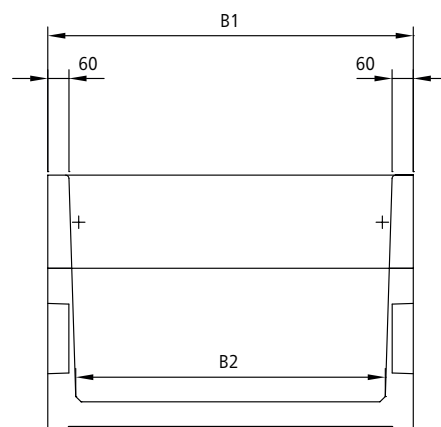
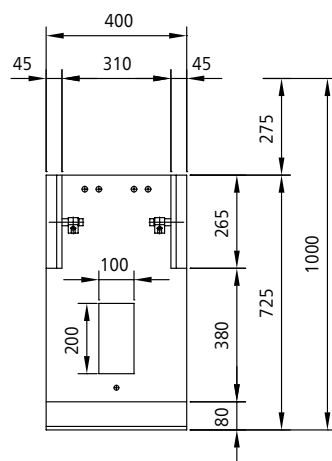


Le cadre de fondation en acier inoxydable peut être adapté au terrain sur 120 mm.
Couvertures remplissables, par exemple pour les pavés, possibles sur demande.

Type	Désignation	Fondation pour	Poids (kg)	Largeur B1 (mm)	Largeur B2 (mm)	Classe EN124	N° de réf.
M82/2 R1 N1(2)	Fondation avec 2 couvercles, carrossable 1,5 t réduite sur M82/1	M82/1	760	1100	810	A15	280282
M82/2 R1 N5	Fondation avec 1 couvercle carrossable 12,5 t réduite sur M82/1		770	1100	810	B125	280283
M82/750H N1(2)	Fondation avec 2 couvercles carrossable 1,5 t	M82/750	610	935	640	A15	280453
M82/750H N5	Fondation avec 1 couvercle carrossable 12,5 t		620	935	640	B125	280454
M82/2 R750H N1(2)	Fondation avec 2 couvercles carrossable 1,5 t réduite sur M82/750H	M82/750	725	1100	810	A15	280456
M82/2 R750H N5	Fondation avec 1 couvercle carrossable 12,5 t réduite sur M82/750H		740	1100	810	B125	280457
M82/2 N1(2)	Fondation avec 2 couvercles carrossable 1,5 t	M82/2	670	1100	810	A15	280360
M82/2 N5	Fondation avec 1 couvercle carrossable 12,5 t		685	1100	810	B125	280361
M82/1100 N1(2)	Fondation avec 2 couvercles carrossable 1,5 t	M82/1100	735	1293	975	A15	280551
M82/1100 N5	Fondation avec 1 couvercle carrossable 12,5 t		750	1293	975	B125	280552
M82/1100 N5(2)	Fondation avec 2 couvercles carrossable 5 t		760	1293	975	5t	280553

Guide de sélection aux pages 14/15.

Fondations sous-plancher pour **M82**



Type	Désignation	Fondation pour	Poids (kg)	Largeur B1 (mm)	Largeur B2 (mm)	N° de réf.
M82/1 UF	Fondation sous-plancher	M82/1	170	725	565	280280
M82/750 UF	Fondation sous-plancher	M82/750	200	885	710	280451
M82/2 UF	Fondation sous-plancher	M82/2	210	1040	880	280358
M82/1100 UF	Fondation sous-plancher	M82/1100	250	1235	1060	280550

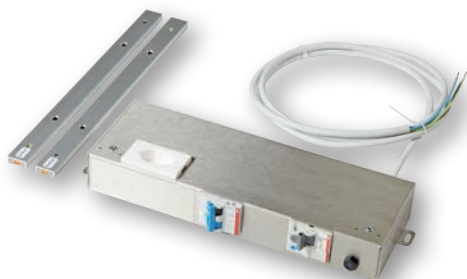
Accessoires pour M82

Unité pour consommation propre avec LED intégrées (marque Cellpack)



Type	Désignation	N° de réf.
EB T23 FI e	Unité pour consommation propre Type 23, compl. avec contacteur QLV 16 A, avec FI/30 mA avec 2 lampes à LED, intégrée	280639

Unité pour consommation propre avec lampe de plafond à LED (marque Cellpack)



Type	Désignation	N° de réf.
EB T23 FI/DL e	Unité pour consommation propre Type 23, compl. avec contacteur QLV 16 A, avec FI/30 mA avec 1 lampe de plafond à LED	280645
EB T23 FI/2DL e	Unité pour consommation propre Type 23, compl. avec contacteur QLV 16 A, avec FI/30 mA avec 2 lampes de plafond à LED	280649

Rampe pour consommation propre DIN 00 (marque Jean Müller)



Type	Désignation	N° de réf.
EBL T13 FI e	Rampe pour consommation propre DIN 00 avec FI/30 mA, 2 interrupteurs d'éclairage T13	280761
EBL T13 FI KI e	Rampe pour consommation propre DIN 00 avec FI/30 mA, 2 interrupteurs d'éclairage T13 et bornes de départ de 6 mm²	363593
HL LED	Baladeuse d'éclairage LED 6 W IP64 525 mm, IK07, 501 lm, A++, câble de 5 m	359120
HL LED SPK	Baladeuse d'éclairage LED 6 W IP64, avec câble spiralé, 525 mm, IK07, 501 lm, A++, câble de 2,5 m	400221

Accessoires pour M82

Chauffage et hygromat



Type	Désignation	N° de réf.
HZ 100 W e	Chauffage 100 W avec câble de 2 m	314199
HYGS e	Hygromat, avec câble de 0,5 m et fiche	280715
HYGT e	Hygrotherm, avec câble de 0,5 m et fiche	297812

Matériel de mise à la terre



Type	Désignation	N° de réf.
EP I	Plaque de mise à la terre, séparée	280718
EP e	Plaque de mise à la terre, intégrée	280719

Porte-cartouches



Type	Désignation	N° de réf.
PH0 e	Porte-cartouches pour cartouches de réserve DIN 00	280769
PH2 e	Porte-cartouches, plat, pour cartouches de réserve DIN 2	280771
PH3 e	Porte-cartouches pour cartouches de réserve DIN 2 et DIN 3	280773

Pochettes à schémas



Type	Désignation	N° de réf.
ST A3 e	Pochette à schémas A3 avec 2 crochets	280705

Accessoires pour M82

Clé isolante



Type	Désignation	N° de réf.
IS 13 e	Clé isolante 13, noire	280709
IS 17/19 e	Clé isolante 19, blanche	280707

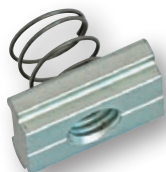
Bacs à matériel de réserve



Type	Désignation	N° de réf.
RMSch e	Bac à matériel de réserve alu	280717

Taille (LxLxH): 70 x 270 x 80 mm

Écrous à fente avec languette pour profil C (D17639) dans la paroi arrière de la cabine, largeur de rainure 15,2 mm



Type	Désignation	N° de réf.
NST/M6	Écrou à fente M6	281706
NST/M8	Écrou à fente M8	281707
NST/M10	Écrou à fente M10	281704

Protection du bâtiments

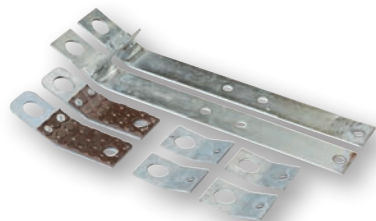


Taille du écipient	Imprégnation est suffisant pour peinture double d'environ	N° de réf.
Imprégnation Concrete 5 L	5 x K71/3 ou 10 x K71/1 (M82/1100)	371379

Consommation en fonction de la structure de la surface et de l'absorption de la surface environ 50-100 g / m²

Accessoires pour M82

Pattes de transport



Type	Désignation	N° de réf.
TL 1	2 pattes de transport pour coffret M82	394004
TL 2	2 pattes de transport pour fondation N (sauf K71/3N)	280723
TL 3	Pattes de transport pour fondation UF	280724

Caches pour passages de câble provisoires



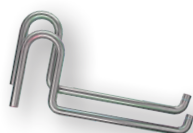
Type	Désignation	N° de réf.
M82/PKD	Cache pour M82, complet pour passage de câble provisoire	280728

Cache de serrure



Type	Désignation	N° de réf.
ZA-JB	Cache de serrure pour M82 avec puissant maintien en position fermée	280607

Outils de levage pour 1,5 t / 5 t et 12,5 t couvercle D1 et D5



Type	Désignation	N° de réf.
HD-1T	Crochet de levage pour couvercle 1,5 t type D1 (1 paire)	279627

Convient également pour le couvercle 5 t K71/1 D5(2) ainsi que M82/1100 D5(2)



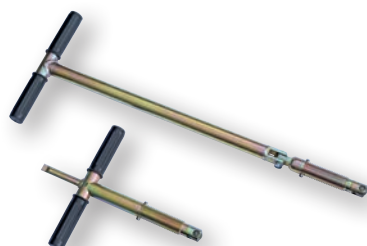
Type	Désignation	N° de réf.
HB-1T	Boulons de levage pour couvercle de 1,5 t type D1 pour le levage avec une grue (1 paire)	426351

Convient également pour le couvercle 5 t K71/1 D5(2) ainsi que M82/1100 D5(2)



Type	Désignation	N° de réf.
SCH-5T	Boucle de levage en acier pour couvercle 5 t et 12,5 t type D5 (1 paire)	279623

Ne convient pas pour le couvercle 5 t K71/1 D5(2) ainsi que M82/1100 D5(2)

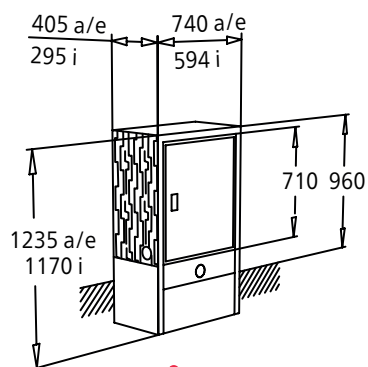


Type	Désignation	N° de réf.
ARG	Appareils de déroulement pour couvercles 5 t et 12,5 t type D5 (1 paire)	279625
ARGL	Appareils de déroulement long pour couvercles 5 t et 12,5 t type D5 (1 paire)	429227

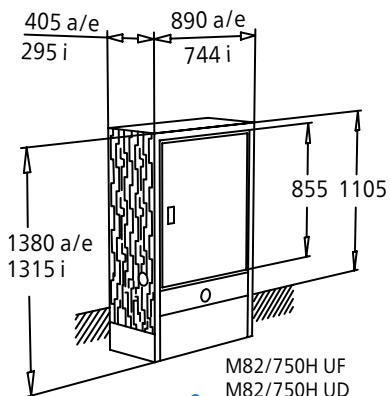
Ne convient pas aux couvercles 5 t K71/1 D5(2), M82/1100 D5(2) et aux couvercles spéciaux remplissables.

Combinaisons de coffrets de câbles – fondations M82

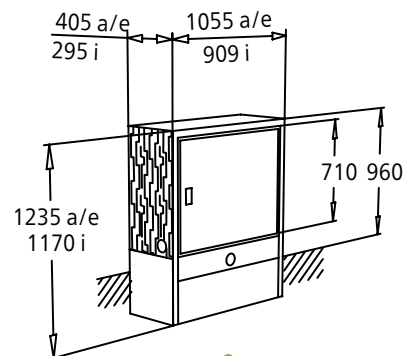
M82/1



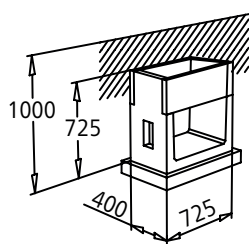
M82/750H



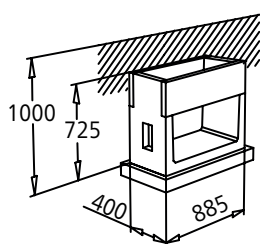
M82/2



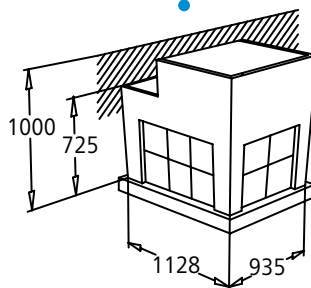
M82/750H UF
M82/750H UD
M82/750H N
M82/750H UDR
M82/750H NR



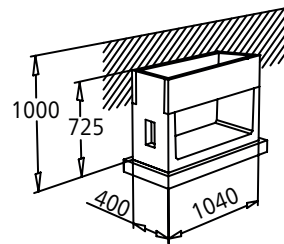
M82/1UF



M82/750UF

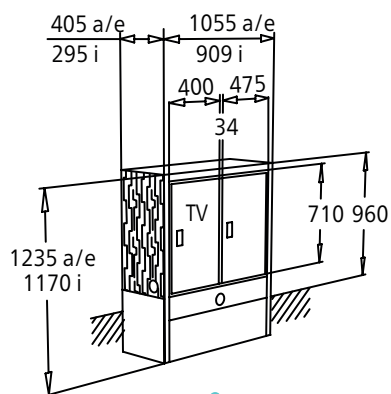


**M82/750N1
M82/750N5**

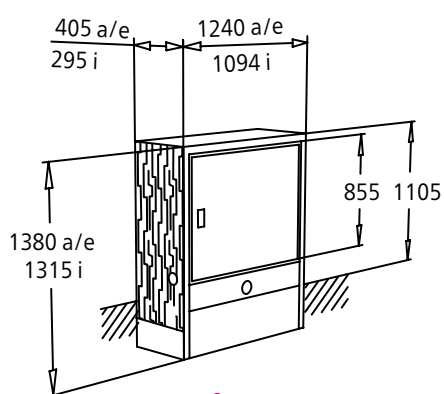


M82/2UF

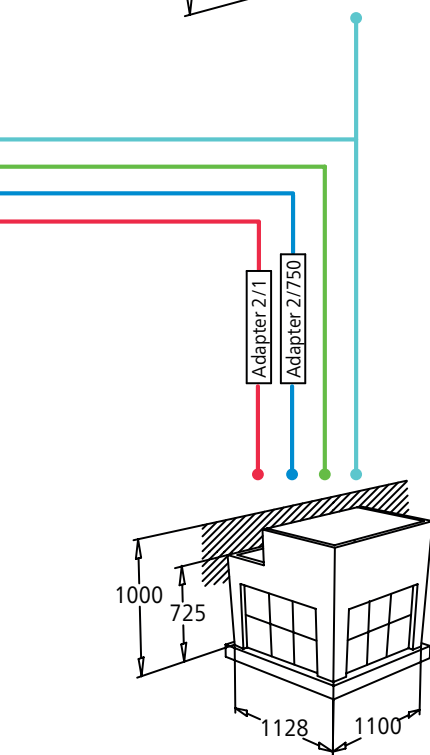
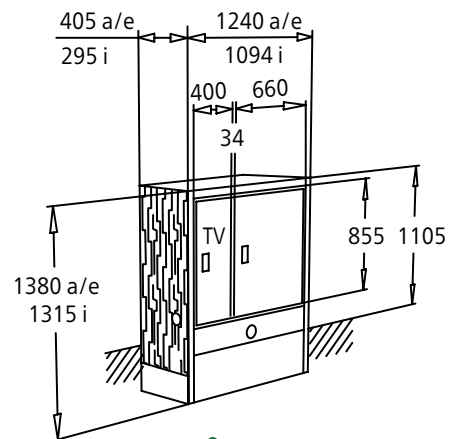
M82/2TV



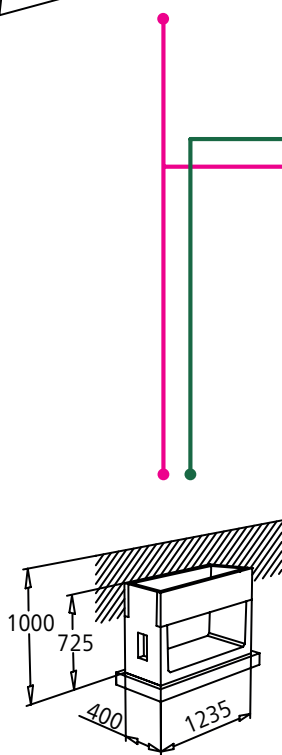
M82/1100



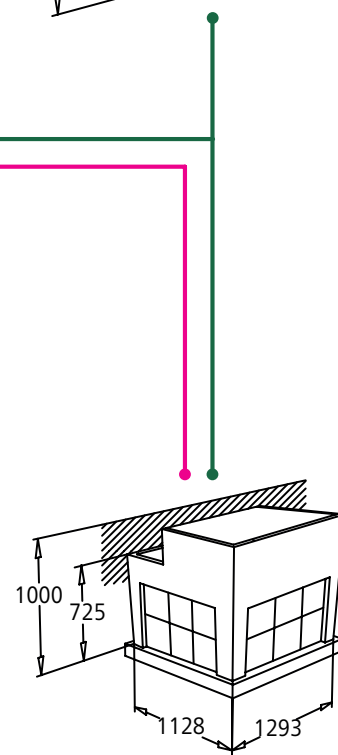
M82/1100 TV



**M82/2N1
M82/2N5
M82/2N1R750
M82/2N5R750
M82/2N1R1
M82/2N5R1**



M82/1100 UF



**M82/1100N1
M82/1100N5**



BBC Cellpack Power Systems

Cellpack Power Systems AG

Anglikerstrasse 99

5612 Villmergen, Suisse

Tél +41 56 619 88 00

power.systems@cellpack.com

powersystems.cellpack.com